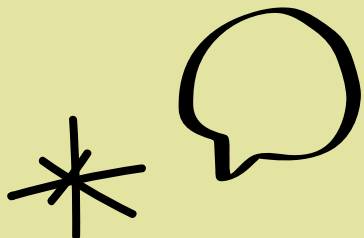


COMITÉ
BASSIN
EMPLOI
DU SEIGNANX

Animateur du
Pôle Territorial de Coopération
Economique Sud Aquitaine



2022



Rapport D'ACTIVITÉ 2022



le **MOT** de la **PRÉSIDENTE**



Rares ont été les périodes où l'Economie Sociale et Solidaire a été autant mise en avant.

Solution aux crises, levier de développement pour les territoires, nouvelle voie d'action pour les collectivités, vecteur d'engagement citoyen... autant d'apports, de bénéfices que nous avons pu, par les réalisations du CBE, expérimenter, développer et souvent diffuser depuis de longues années.

Un long chemin qui nous conduira, en fin d'année 2023, à fêter les 30 ans du CBE. Ce sera l'occasion de revenir sur ces années riches pendant lesquelles notre association a pu apporter de multiples réponses pour les habitant.es, les entreprises... pour notre territoire.

Nouvellement Présidente du Comité de Bassin d'Emploi, je mesure le chemin parcouru, le travail accompli et la pertinence des décisions passées. Je le mesure au regard des résultats, au regard des atouts que notre territoire possède maintenant au travers de notre « écosystème de l'ESS », le PTCE, mais aussi en constatant que de nombreuses collectivités se lancent aujourd'hui dans la même direction.

Le rapport d'activité détaillé dans les pages qui suivent témoigne de cet engagement.

Une économie au service des personnes, une société plus juste plus solidaire, la mise en œuvre d'une transformation sociale, voilà ce qu'avec nos partenaires nous construisons modestement mais avec conviction, localement, pas à pas.

Pour autant la tâche reste colossale, les inégalités s'accroissent, le défi climatique est plus que jamais alarmant, notre fonctionnement démocratique fortement questionné.

Je nous invite donc à faire plus, à renforcer nos coopérations, notre esprit d'innovation, à œuvrer avec humanisme et détermination.

ÉVA BELIN

Présidente du CBE du Seignanx

LE CBE

PAGE 1&2

PLIE

Plan Local pour l'Insertion et l'Emploi

PAGE 3&4

GPECT

Gestion Prévisionnelle des Emplois et des Compétences Territoriale

PAGE 5&6

Circuits Alimentaires Locaux

PAGE 7&8

Le Tube à ESS'ai

Incubateur Territorial ESS

PAGE 11&12

FILOHA

Filière Locale pour l'Habitat Social Éco-construit

PAGE 9&10

ECJ

Entreprises Coopératives Jeunesses

PAGE 13&14

PTCE

Pôle Territorial de Coopération Économique Sud Aquitaine

Participation citoyenne Grândola

FCUR

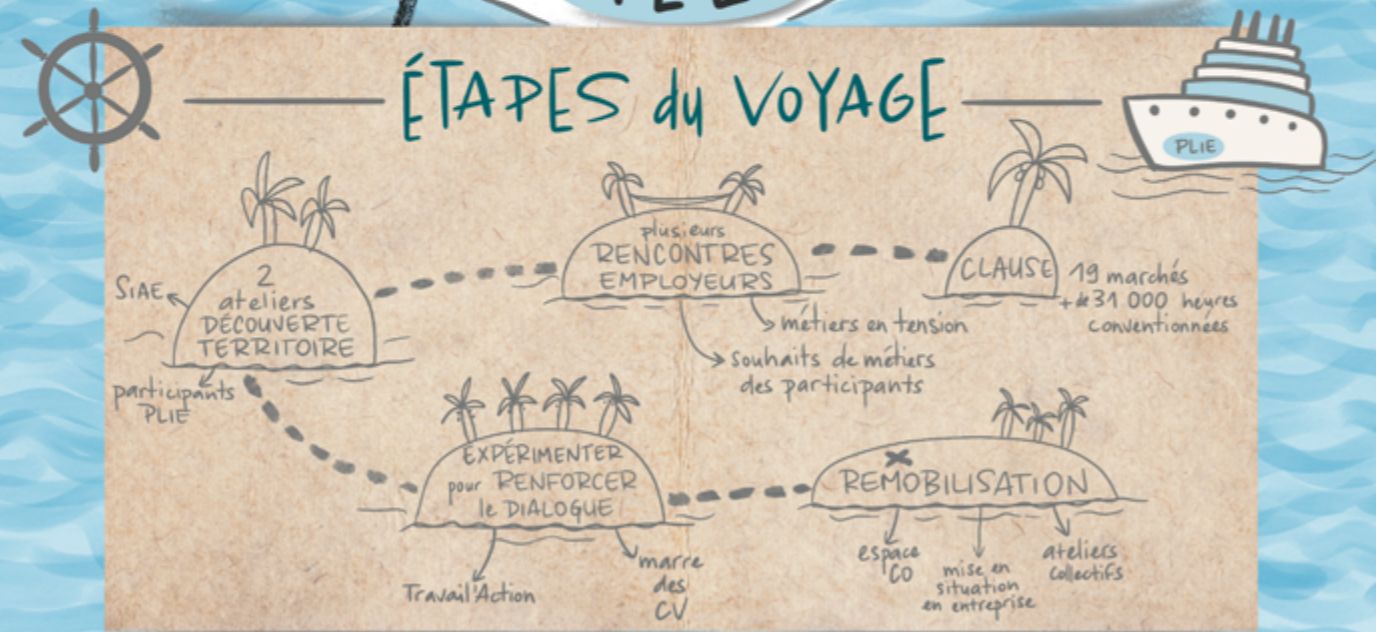
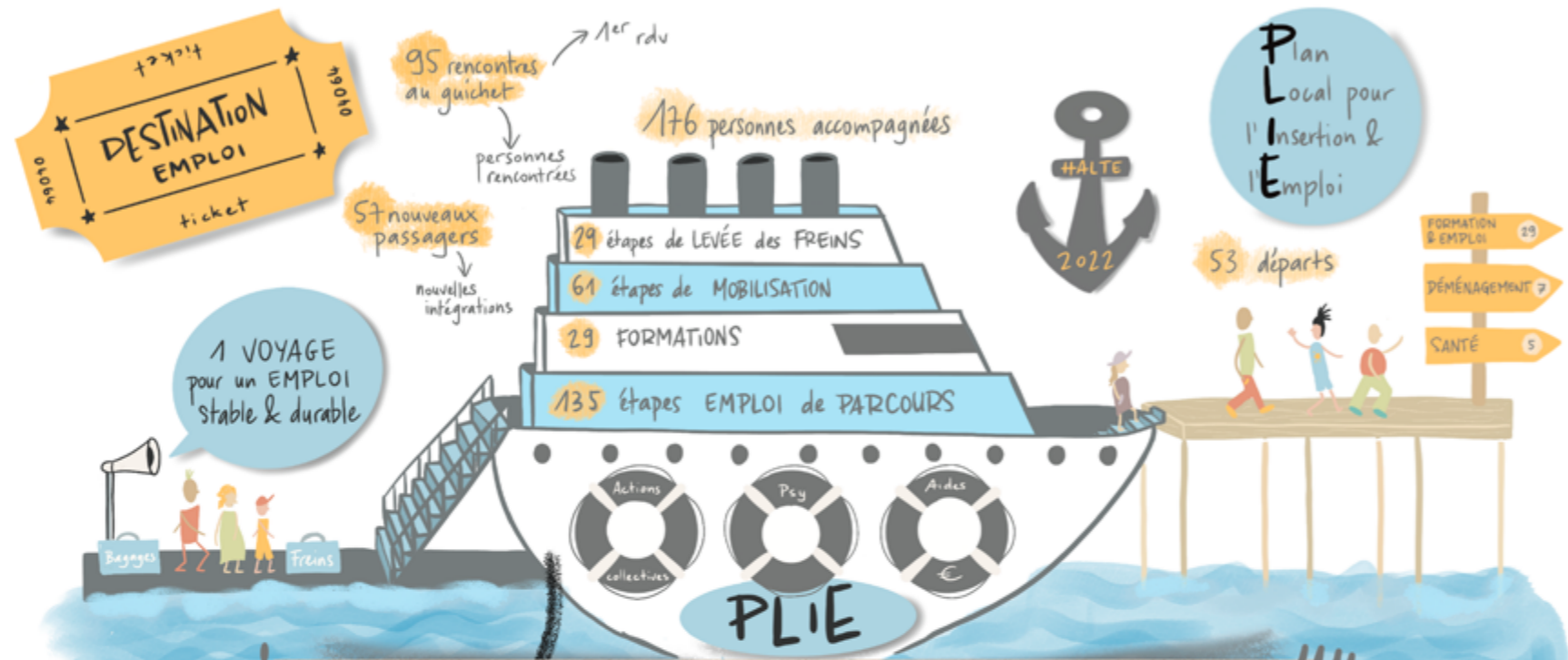
Festival du Cinéma des Utopies Réelles

PAGE 15&16

Carte des acteur.rices & partenaires du PTCE

Publications

SOMMAIRE



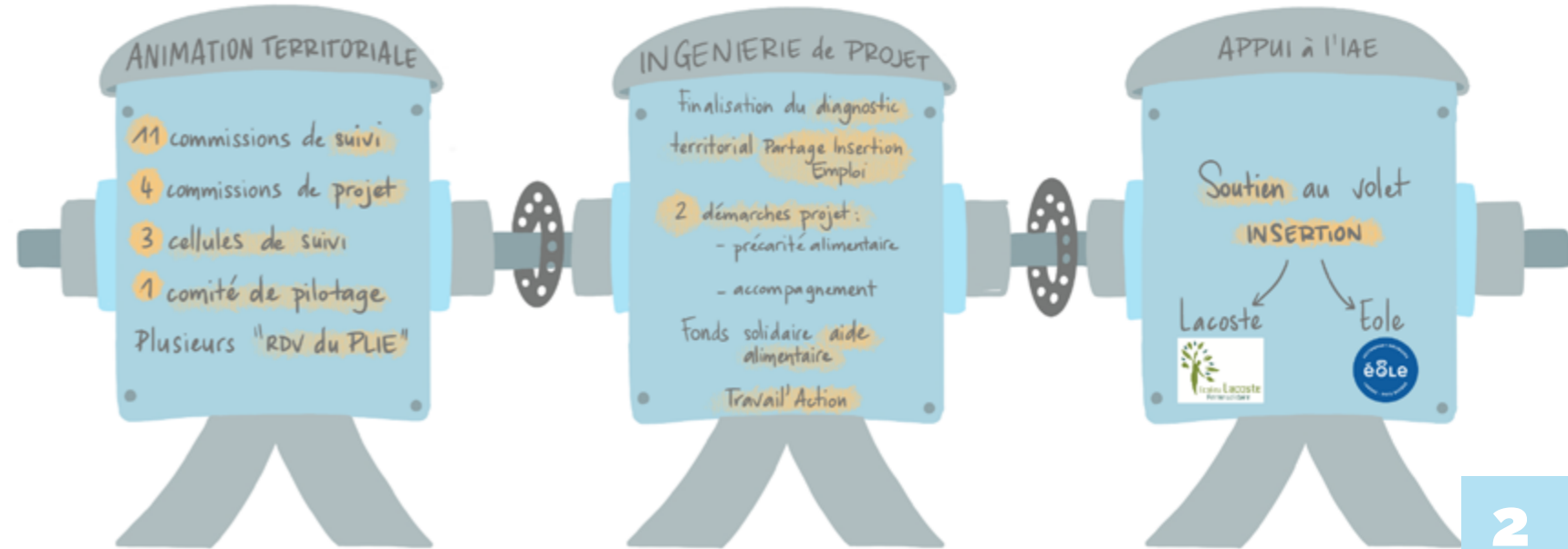
ACCOMPAGNEMENT

SOLUTIONS SOLIDAIRES

INCLUSION



SALLE des MACHINES



GPECT 2022

TISSU ÉCONOMIQUE

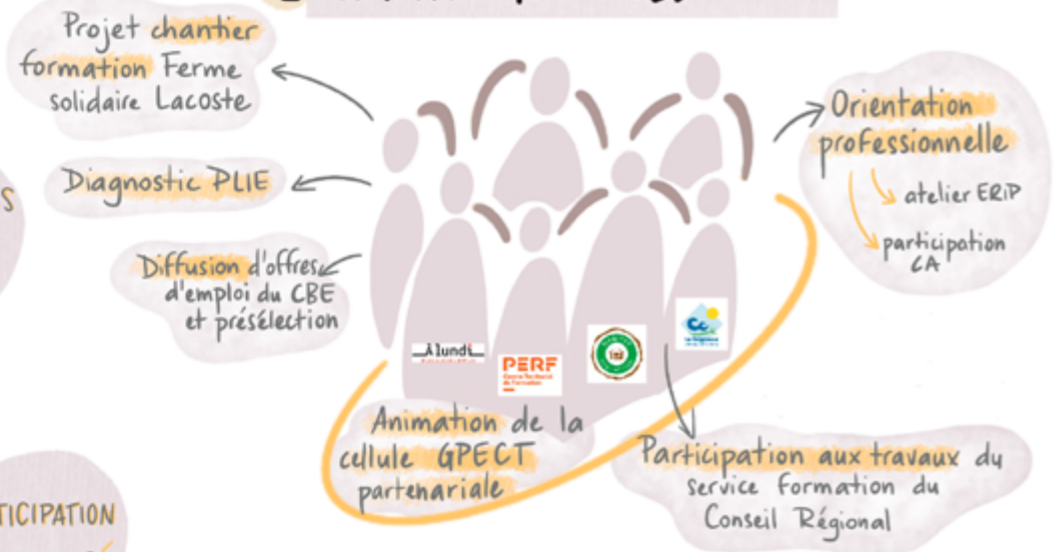
RESSOURCES HUMAINES

TERRITOIRE

INSERTION

ANTICIPATION

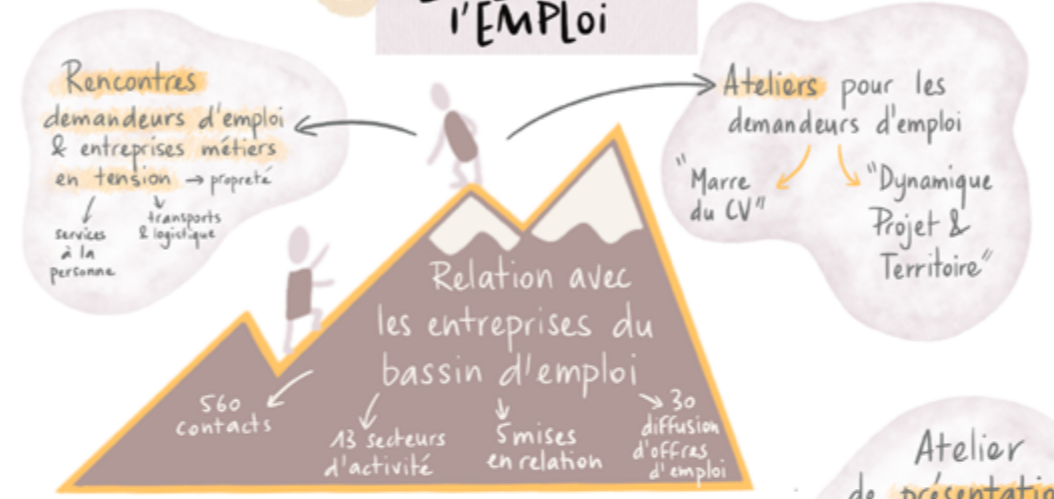
1. APPROCHE COLLECTIVE



2. ACCOMPAGNER l'ÉVOLUTION des COMPÉTENCES



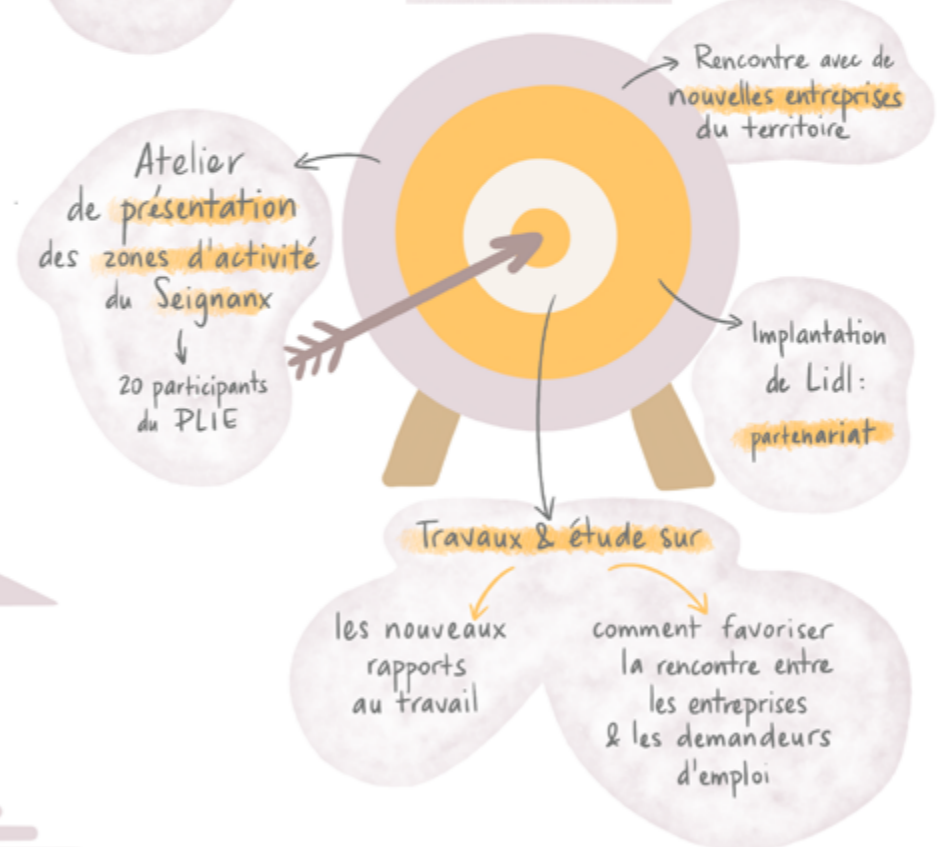
3. ACCOMPAGNER l'ÉVOLUTION de l'EMPLOI



5. FACILITER la CLAUSE d'INSERTION



4. TRAVAILLER l'ATTRACTIVITÉ du TERRITOIRE



Depuis 2016, le CBE porte une **DÉMARCHE ALIMENTAIRE** sur le bassin de vie **SUD LANDES PAYS BASQUE**.

Nous agissons en coopération avec des partenaires pour renforcer une alimentation saine et durable pour le plus grand nombre et issue des filières locales, durables et paysannes.

CIRCUITS ALIMENTAIRES LOCAUX

Agir pour la transition alimentaire & agricole

SOUTENIR & DÉVELOPPER une AGRICULTURE nourricière, locale et durable

- Support aux débouchés :
 - agriculture AB pour restaurants
 - 60 producteurs, artisans et collectifs concernés
- Développement des paniers et débouchés (Ferme Lacoste)
- Préservation de terres agricoles et appui à l'installation

SENSIBILISER

- les **ÉLÈVES** et **ACTEURS ÉDUCATIFS**
 - semaine du goût
 - rencontres producteurs
 - festival Aliment'erre
- les **PROFESSIONNELS**
 - sensibilisation d'élus, techniciens, équipes, producteurs
- les **CITOYENS**
 - création d'outils d'information
 - événements grand public au Metroloco: stands et débats
 - conférence sur l'évolution de l'alimentation à Tarnos

STRUCTURER des CIRCUITS d'APPROVISIONNEMENT

- par la **planification** entre producteurs, restaurants, outils de transformation
 - 2022 : 50 tonnes de planification maraîchère
 - étude projet légumerie-conservérie
- par la **diversification des débouchés** et l'amélioration des pratiques
 - lien avec le restaurant solidaire Eole + obtention des Ecocert

2022 EN QUELQUES CHIFFRES

- 1** étude de faisabilité pour le projet légumerie-conservérie (janvier-juin)
- 2** nouveaux outils grand public pour consommer local dans le Seignanx: 1 livret + 1 jeu
- 5** présentations de projets auprès d'élus
- 10** fermes ayant planifié leurs légumes avec Légume Pro et restaurants
- 2** groupes projet réunis
- 40** familles sensibilisées à une alimentation saine et locale lors du Festival Aliment'erre avec la ville de Tarnos
- 2** premières réunions entre producteurs et partenaires pour la culture de légumineuses
- 1** labellisation "projet alimentaire de territoire" pour 5 ans

NEW FOCUS

L'ÉTUDE de FAISABILITÉ

6 mois d'entretiens avec + de 30 acteurs locaux pour confirmer la nécessité d'un nouveau site pour Légume Pro.

LE PROJET :

- une légumerie augmentée sur un terrain bayonnais
- une conservérie pour répondre aux besoins des maraîchers et créer de nouveaux produits

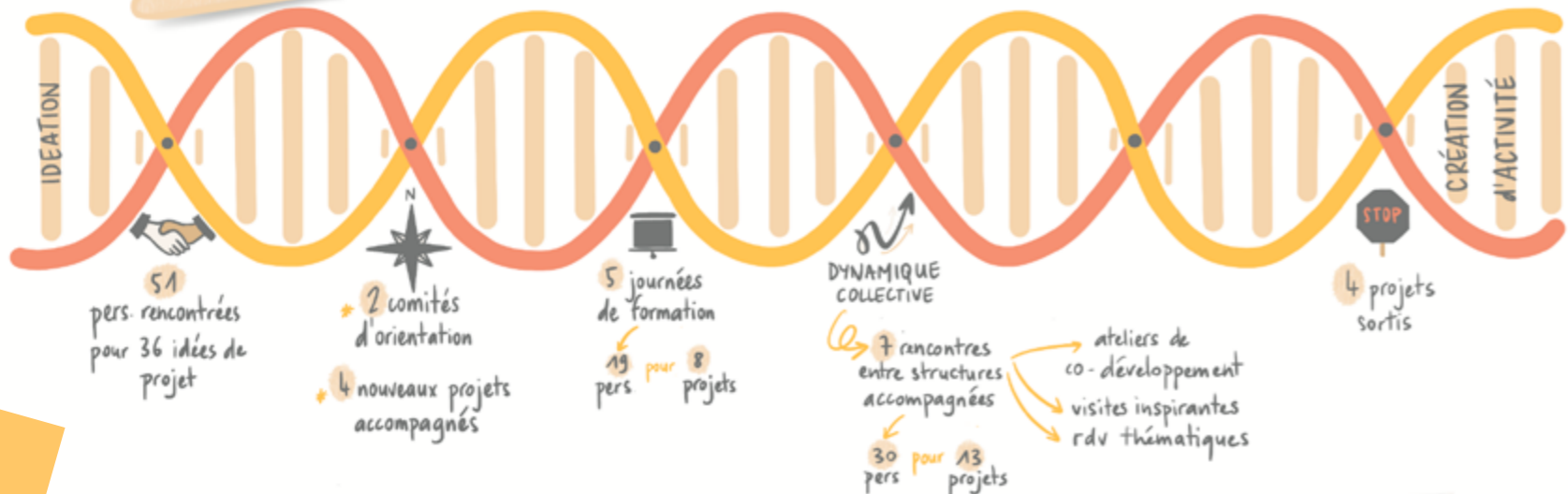
2023 Consolidation du projet

UN TRAVAIL MENÉ avec de précieux PARTENAIRES



TUBE à ESS'AI

2022
15 projets accompagnés



NOTRE ADN

- Collectif
- Développement territorial
- Droit à l'expérimentation
- Outil du PTCE Sud Aquitaine
- Soutien à l'innovation dans l'ESS

Sans oublier notre rôle d'animateur territorial avec 80 rdv partenariaux :



7 INGRÉDIENTS du TUBE



5 ans

- ★ JOURNÉE ANNIVERSAIRE "RÉVÉLONS L'ESS" = + de 100 personnes présentes
- ★ Nouvelle identité visuelle
- ★ 1 bande son du Tube à ESS'AI
- ★ 10 podcasts & 1 expo de 10 projets = IMMERSION dans l'ESS
- ★ 1 vidéo de présentation
- ★ 1 livret de 20 pages = présentation & enjeux
- ★ 1 site internet rénové

FOCUS 3 PROJETS



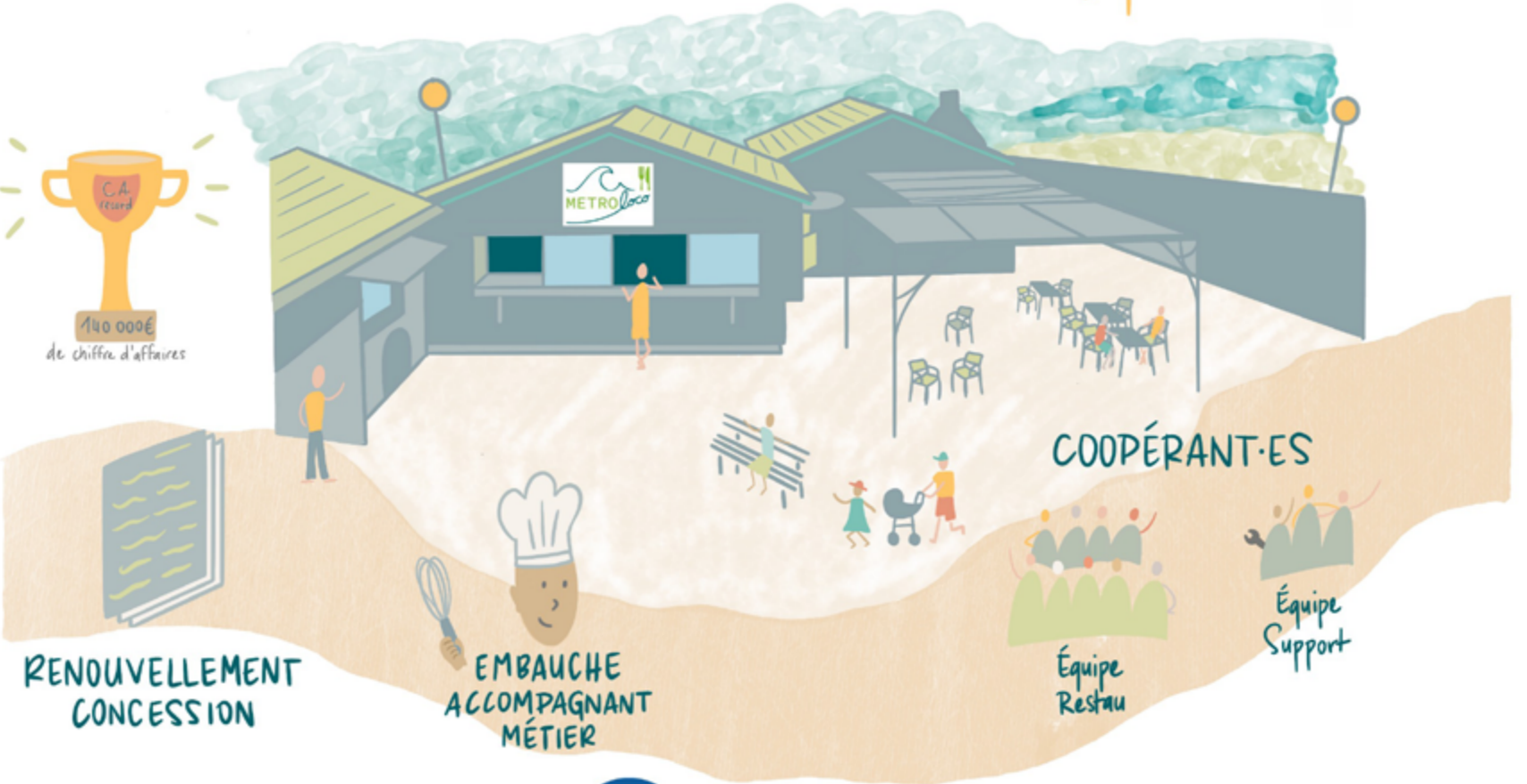
ENTREPRISES COOPÉRATIVES JEUNESSES

Apprendre à entreprendre
2022

POUVOIR D'AGIR

IMPACT TERRITORIAL

JEUNESSE & TEST D'ACTIVITÉ



RENOUVELLEMENT CONCESSION

EMBAUCHE ACCOMPAGNANT MÉTIER

COOPÉRANT·ES

Équipe Restauration

Équipe Support



DÉPLOIEMENT

Déploiement 2 ECJ
2023 > 2025



DÉCONSTRUCTION RÉEMPLOI

Définition activité support # Étude de faisabilité



NUMÉRIQUE

Mise en conviction des acteurs des QPV
Recherche étude faisabilité
Conception site internet
Reconditionnement matériel informatique



RÉSEAU NATIONAL PIMENTS



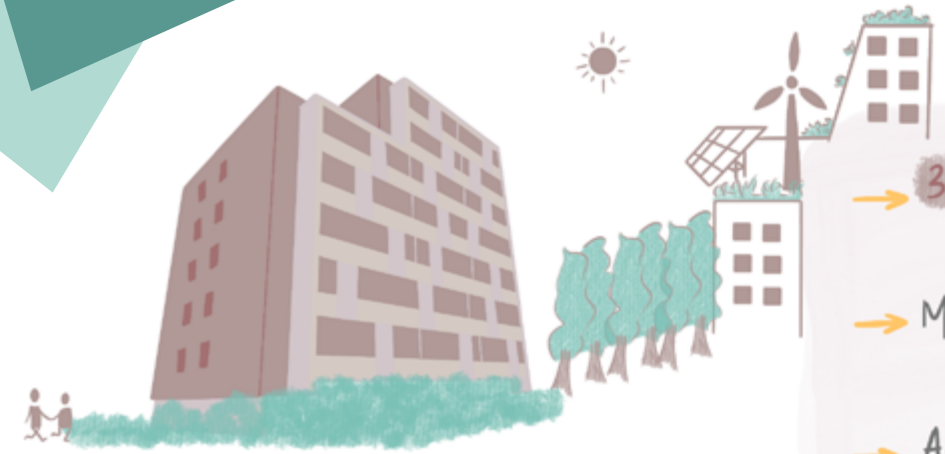
Lauréat Appel à Projet Entre&Prends ton avenir



PROJET FILOHA

FILIÈRE LOCALE POUR L'HABITAT SOCIAL ÉCO-CONSTRUIT

Partenaires du projet



OPÉRATIONS TESTS EN ÉCOCONSTRUCTION

- 3 opérations immobilières exemplaires soit 44 logements
- Matériaux
 - bois/paille
 - bois/béton de chanvre
 - liège
- Acteurs : aide consultation, maîtres d'oeuvre, architectes
- 3 bailleurs sociaux
 - Le COL
 - HABITAT SUD ATLANTIC
 - Habitat
- 6 comités de pilotage

ÉTUDE ÉCO-MATÉRIAUX

- Monitorat sur un an en partenariat avec Nobatek INEF+
 - consommation énergétique
 - confort hygrothermique
 - confort acoustique
 - qualité air intérieur
 - mesures parois/toitures
 - conditions extérieures
- Cartographie des acteurs et ressources
 - bio
 - géosourçes
 - recyclage
 - réemploi
- Note sur l'isolation thermique par l'extérieur et en boîtes de paille

13 FORMATIONS

- Diagnostic formations et organismes existants
- Contenus définis par Objectifs pédagogiques publics
 - modalités
 - CBE
 - Habitat Eco-Action
 - PERF
 - Filières paille-chanvre-terre
- Création de supports de communication sur les formations
- 67 Stagiaires

MOBILISATION des ENTREPRISES

- 80 entreprises rencontrées à travers
 - 2 réunions d'information aux entreprises
 - 6 réunions et salons professionnels

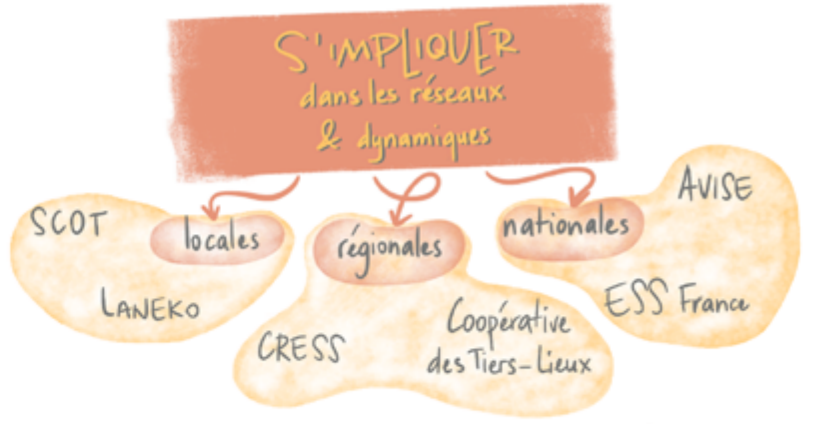
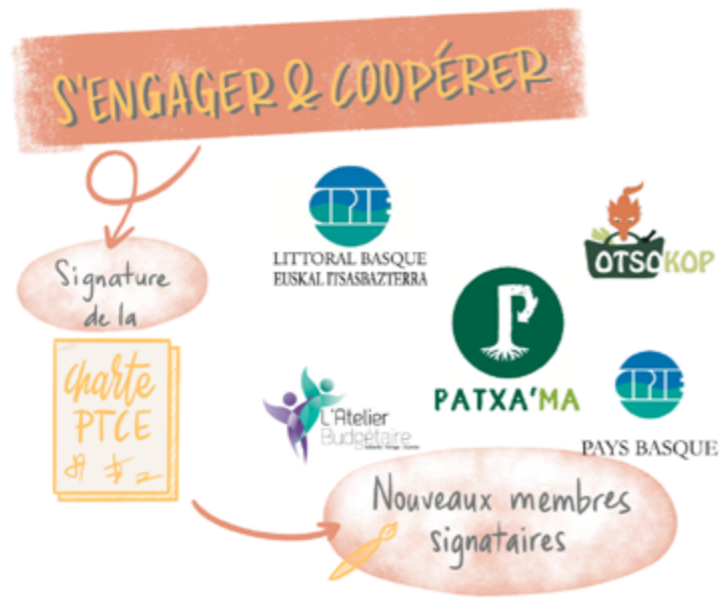
COMMUNICATION & PROMOTION

- Infos pour les sites internet
- Flyers formations
- Plaque de présentation du projet
- Roll-up

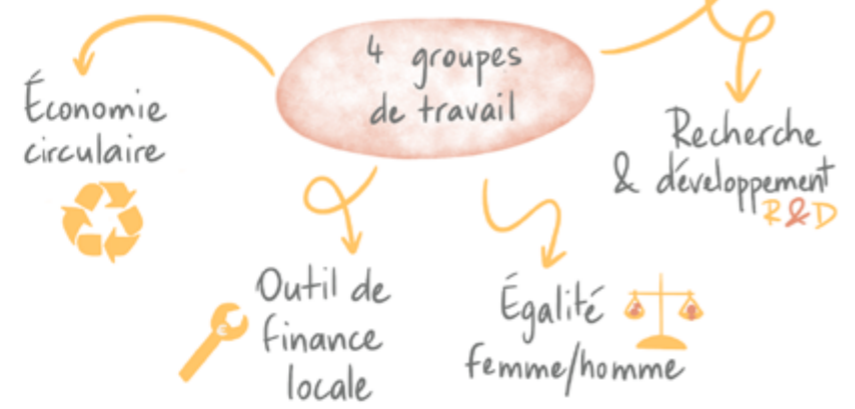
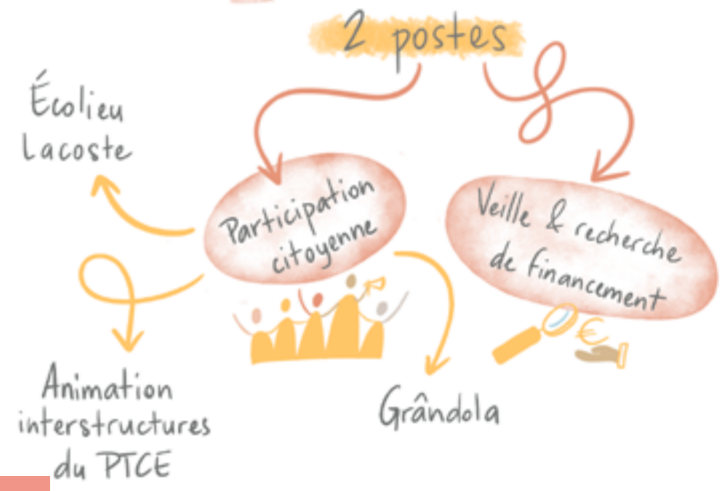


TRANSITION ÉCOLOGIQUE

ÉCO CONSTRUCTION



MUTUALISER



CO CONSTRUIRE le projet Grândola



ÉCHANGER & S'INSPIRER



PARUTIONS

PARTIE 1 Mémoire

Les racines du PTCE Sud Aquitaine plongent dans une histoire longue ayant généré des dispositions à coopérer propres à ce territoire.

PARTIE 2 Territoires

Le PTCE Sud Aquitaine, en tant que territoire de projet, vient interroger, mobiliser, et recomposer les territoires existants, qu'ils soient politico-administratifs, socioéconomiques ou culturels.

PARTIE 3 Gouvernance

La gouvernance interne du PTCE se caractérise par une structuration par des cercles concentriques autour d'un noyau porteur. Une gouvernance relativement informelle et des questionnements sur l'animation de l'ensemble et les possibilités de transmission.

PARTIE 4 Mode de développement

Le mode de développement du PTCE s'inscrit dans une économie de proximité ancrée dans les besoins et ressources du territoire, qui se distingue à la fois d'un modèle de développement mondialisé et d'un mode de développement totalement endogène.



CE LIVRE, RÉSULTAT D'UNE RÉFLEXION PARTAGÉE ENTRE CHERCHEUR.SES ET ACTEUR.RICES DU PTCE, EXAMINE QUATRE DIMENSIONS DE CETTE EXPÉRIENCE.

OÙ LE TROUVER ?

- * la Librairie des territoires : www.lires.org/la-librairie-des-territoires
- * le CBE du Seignanx et ses partenaires



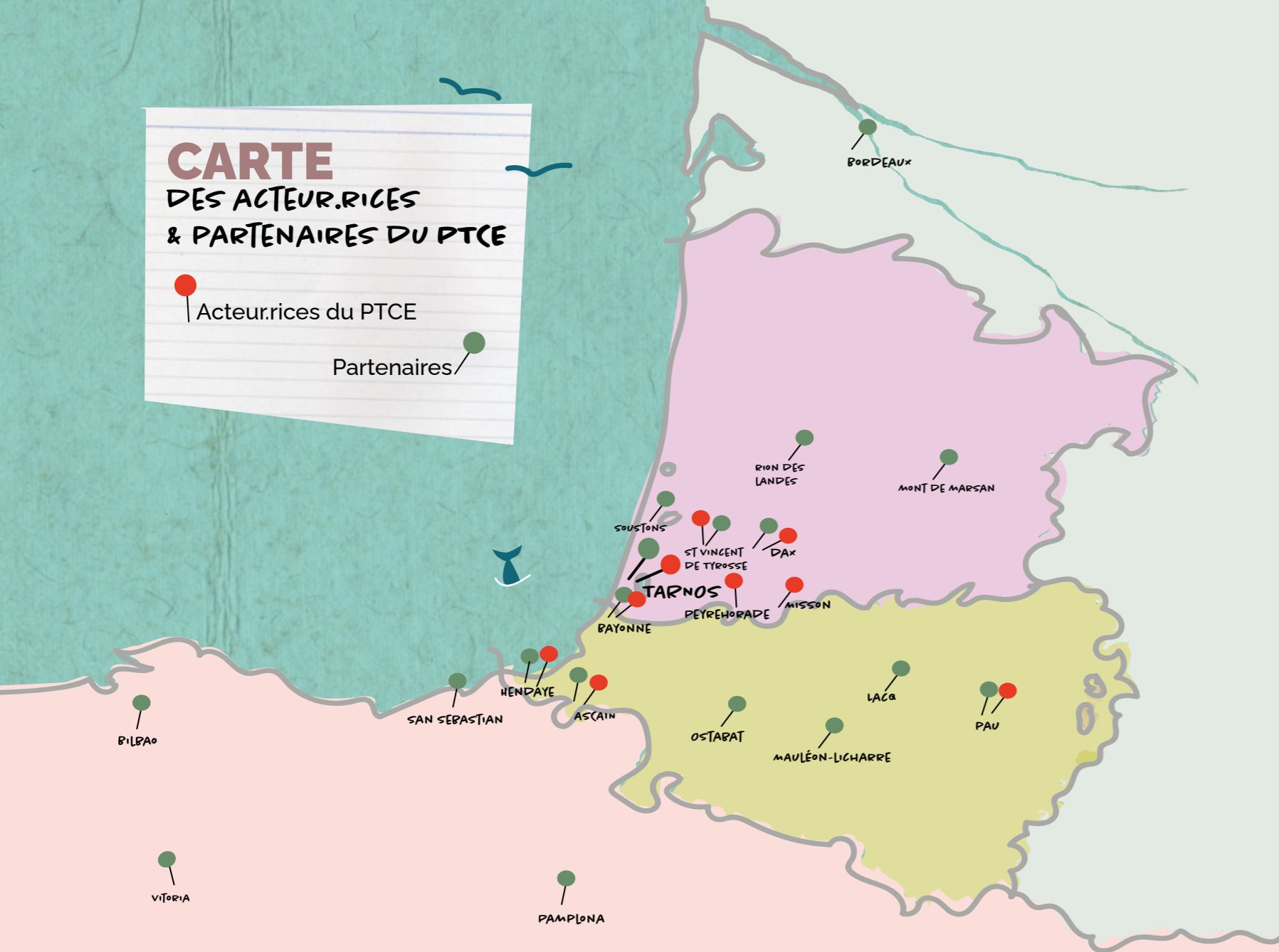
Livre photos « LA COOPÉRATION, SOURCE DE RICHESSES »



Brochure « COOPÉRATIONS, ACTEURS ET TERRITOIRES »

CARTE DES ACTEUR.RICES & PARTENAIRES DU PTCE

- Acteur.rices du PTCE
- Partenaires



COMITÉ BASSIN EMPLOI DU SEIGNANX

Animateur du
Pôle Territorial de Coopération
Economique Sud Aquitaine

📍 **23 RUE HÉLÈNE BOUCHER
40220 TARNOS**

☎ 05 59 64 44 54

@ contact@cbe-seignanx.fr

➔ www.cbe-seignanx.fr

📺 @cbeduseignanx

Conception graphique : Adéline Delabre @ade.adelicious
Facilitation graphique : Annalé Collas les petits papiers
Ce document a été réalisé sur du papier 100% recyclé.

AVEC LE SOUTIEN



Ce projet est cofinancé par le Fonds social européen dans le cadre de la réponse de l'Union à la pandémie de COVID-19



Ce projet est cofinancé par le Fonds Social Européen, dans le cadre du programme opérationnel national «Emploi et Inclusion» 2014-2020